



BORNIT® - Dichtungsschlämme

**Minerální izolační stěrka k izolaci proti
vodě tlačící zevnitř nebo zvenčí**



Stav - techn. list: 18. červen 2007

Typ a vlastnosti

Izolační stěrka BORNIT®-Dichtungsschlämme je cementově vázaný hydraulicky reagující prášek s krystalizujícími účinnými látkami utěsňujícími kapiláry k minerální izolaci stavebních objektů proti zemní vlhkosti, prosakující vodě a tlakové vodě. Izolační stěrku BORNIT®-Dichtungsschlämme lze použít jak na negativní straně (zezadu působící voda), tak pozitivní straně (strana obrácená k vodě).

Díky pevné izolaci se dosáhne dobré odolnosti proti chemickému a mechanickému namáhání. Izolační stěrka BORNIT®-Dichtungsschlämme neobsahuje sodu a chloridy.

Oblasti použití

Izolační stěrka BORNIT®-Dichtungsschlämme slouží k izolaci horizontálních a vertikálních ploch z betonu, zdiva nebo cementové omítky. Produkt je možno použít k venkovní izolaci stěn jako ochranu proti stříkající vodě v oblasti podezdívek, k horizontální izolaci ve vycházejících zdech a pod nimi a k izolaci nádrží proti zevnitř tlačící vodě do 5 m WA. Hlavní oblasti použití jsou vlhké prostory (koupelny, sprchy), vnitřní stěny sklepů, plovárny, nádrže s pitnou vodou, šachty atd.

Podklad

Izolované podklady nesmějí mít vadná místa, ostré hrany a prohlubeniny a v případě zdiva musí být s vyplněnými spárami. Podklad musí být čistý, pevný a prostý antiadhezních substancí. Před zpracováním by měly být podklady předem navlhčeny a mohou pak být matně vlhké, ale nikoliv leskle mokré.

Minerální (pevné) izolační stěrky nejsou schopny zakrývat pohybující se praskliny. Je proto třeba zajistit, aby v podkladu nedocházelo k žádným pohybům prasklin.

Zpracování

Při zpracování izolační stěrky BORNIT®-Dichtungsschlämme je zásadně třeba dodržovat „Směrnice pro plánování a provádění izolací konstrukčních prvků minerálními izolačními kaly“, stav květen 2002.

Rozmíchání:

Izolační stěrku BORNIT®-Dichtungsschlämme smíchejte s čistou vodovodní vodou na hustou roztíratelnou hmotu.

Poměr míšení: 25 kg obsah pytle rozmíchejte s cca. 8 l vody. Doporučuje se přidat do vody, ve které je přípravek rozmícháván, 15 až 20% adhezní emulze BORNIT®-Haftemulsion.

Příprava podkladu:

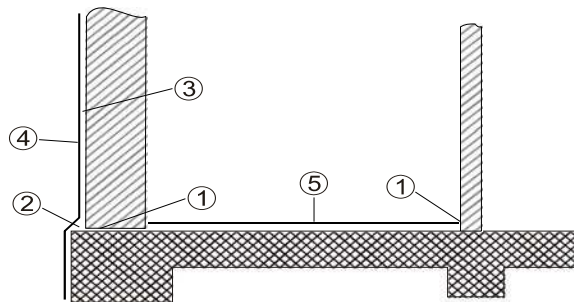
Vhodné podklady jsou uvedeny pod částí „Oblasti použití“. Všechny podklady musí být savé, rovné, bez prachu, vosků a bez mastnot, nevibrující, odolné vůči zkrivení, rozměrově stabilní a nosné. Silně savé podklady a podklady obsahující sádku opatřete základním nátěrem adhezní emulze BORNIT®-Haftemulsion až ke stěně/rohům základu. Podklady uvolňující písek (např. staré cementové omítky) pečlivě hloubkově opatřete základní vrstvou. Drolivé omítky odstraňte a nahraďte. Pokládejte jen na suchém betonu (pnutí ze sesychání).

Laminátová tkanina BORNIT®-Glasgittergewebe způsobuje překrytí prasklin.

Stěrku nanášejte na omítku nebo beton širokou štětkou nebo pevným kartáčem v minimálně 2 pracovních krocích. Mezi jednotlivými pracovními kroky by měl být časový odstup minimálně 3 hodiny, maximálně 24 hodin.

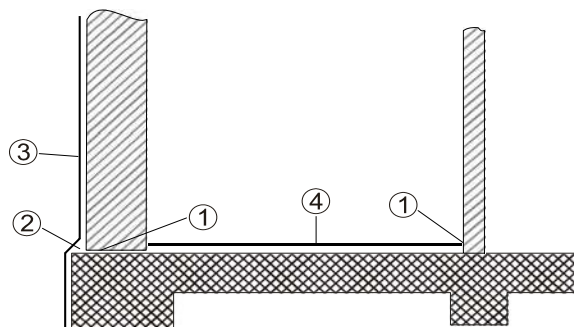
Je třeba dodržovat předpisy normy DIN 1045, tzn. vyvarování se horka, mrazu a silného větru při provádění a minimálně 24 hodin poté. Udržování vlhkosti odpadá, jestliže k vodě, ve které je přípravek rozmícháván, bylo přidáno min. 15% adhezivní emulze *BORNIT®-Haftemulsion*.

A. Nová izolace zděných sklepů:



1. Izolace pracovních spár (pásová izolace pod vycházejícím zdívem do přední plochy základové spáry včetně) izolační stěrkou *BORNIT®-Dichtungsschlämme*.
2. Formování výžlabku z izolační malty *BORNIT®-Spermörtel* pod základní vrstvou izolační stěrky *BORNIT®-Dichtungsschlämme*.
3. Izolace vnějšího zdiva s plnými spárami do přední plochy základové spáry včetně izolační stěrkou *BORNIT®-Dichtungsschlämme*.
4. Dodatečná izolace ploch uvedených v pol. 3 krycí emulzí *BORNIT®-Flüssighaut*.
5. Izolace železobetonové základové desky izolační stěrkou *BORNIT®-Dichtungsschlämme*. Je třeba nanést ochranný potěr "čerstvé na čerstvé".

B. Nová izolace betonovaných sklepů:



1. Izolace pracovních spár (pásová izolace pod vycházejícími betonovými stěnami do přední plochy základové spáry včetně) izolační stěrkou *BORNIT®-Dichtungsschlämme*.
2. Formování výžlabku z izolační malty *BORNIT®-Spermörtel* pod základní vrstvou izolační stěrky *BORNIT®-Dichtungsschlämme*.
3. Izolace betonových vnějších stěn do přední plochy základové spáry včetně izolační stěrkou *BORNIT®-Dichtungsschlämme*.
4. Izolace železobetonové základové desky izolační stěrkou *BORNIT®-Dichtungsschlämme*. Je třeba nanést ochranný potěr "čerstvé na čerstvé".

Spotřeba

Zemní vlhkost a nehromadící se prosakující voda: 2 - 3 kg/m² (2 nátěry)
Hromadící se prosakující voda a tlaková voda: 3 - 4 kg/m² (3 nátěry)



Skladování	Produkt se skladuje v suchu, v uzavřených nádobách. Dá se skladovat až 12 měsíců.
Zdravotní, pracovní, protipožární ochrana	<p>Izolační stěrka BORNIT®-Dichtungsschlämme obsahuje cement a reaguje alkalicky. Chraňte proto oči a pokožku. V případě kontaktu důkladně opláchněte vodou a jestliže je to zapotřebí, vyhledejte lékaře.</p> <p>Věty R: R 36/38 Dráždí oči a pokožku R 43 Možná senzibilizace v důsledku styku s pokožkou</p> <p>Věty S: S 2 Nesmí se dostat do rukou dětem S 24 Zabraňte styku s pokožkou S 25 Zabraňte styku s očima S 26 V případě zasažení očí vypláchněte důkladně vodou a vyhledejte lékaře S 37 Noste vhodné ochranné rukavice.</p> <p>Kód produktu GISBAU - prášek: BZM 1 Kód produktu GISBAU - směs: BZM 2</p> <p>Označení nebezpečnosti „dráždivý“ neplatí pro suchý prášek, ale jen po přístupu vlhkosti nebo vody (alkalická reakce). Vezměte na vědomí bezpečnostní datový list DIN podle 91/155 EHS pro izolační stěrku BORNIT®-Dichtungsschlämme!</p>
Likvidace	K recyklaci odevzdávejte jen nádoby, ze kterých byly vyprázdněny zbytky. Zbytky materiálu mohou být zlikvidovány podle AVV-ASN: 170101 (beton).
Poznámka	<p>Tento list nahrazuje všechny dřívější technické informace o produktu. Tyto již neplatí. Údaje jsou sepsány podle nejnovějšího stavu aplikační techniky. Laskavě si však uvědomte, že v závislosti na stavu stavebního objektu mohou být zapotřebí odchylky od způsobu práce navrženého v tomto listu. Pokud není jinak ujednáno konkrétní smlouvou, jsou všechny informace uvedené v listu nezávazné a tudíž nepředstavují žádné sjednané vlastnosti produktu.</p> <p>Vyhrazujeme si kdykoliv změny informací obsažených v tomto listu. Doporučujeme Vám, abyste se o případných změnách informovali na naší internetové stránce www.bornit.de.</p>
Formy dodávky	25 kg papírový pytel40 pytlů na paletu